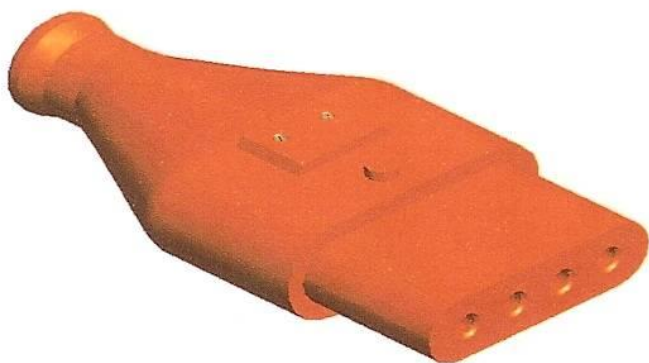
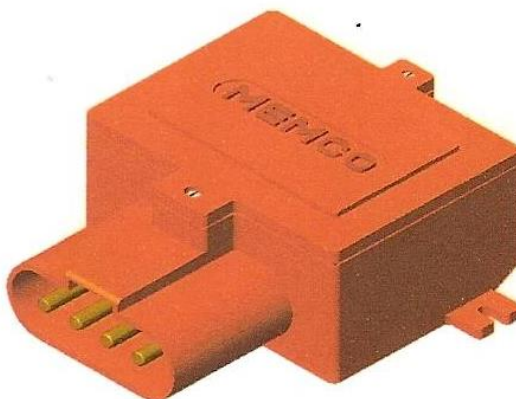




# FICHA TECNICA

## COMP MINERO CABLE A CABLE Y MURAL

CONECTOR MACHO



CONECTOR HEMBRA



# FICHA TECNICA

## COMP MINERO / CABLE A CABLE Y MURAL

### DESCRIPCION FISICA:

- Los conectores y receptáculos son muy robustos para voltajes de 220 / 380 / 500 v. y de 16 a 100 Amp.
- La Caja se fabrica de aluminio grueso
- El cuerpo de polímero EPDM material que lo hace casi indestructible
- Resiste muy bien a los golpes e impactos del duro trabajo minero
- Resistentes a los agentes corrosivos ozono y rayos ultravioleta
- Su nivel de estanqueidad es IP-40 Por lo que se utilizan donde no hay humedad
- Fácil instalación.
- Disponible en color naranja

### CARACTERISTICAS TECNICAS:

- Para voltaje de 220 / 380 / 500 v.
- De 16 a 100 Amperios.
- Cuerpo de caucho EPDM
- Nivel de estanqueidad IP 40

### APLICACIONES:

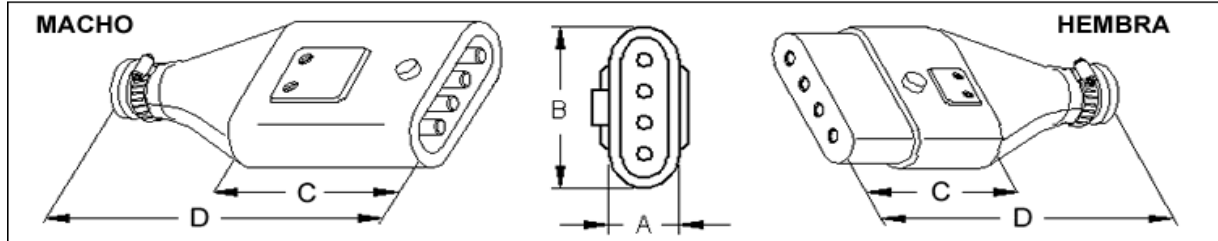
- Bombas
- Ventiladores
- Tableros
- Cables de energía
- Tomas para máquina de soldar
- Iluminación de áreas de trabajo
- Cables provisionales de mantenimiento



220/380/500 VAC

**COMPMINERO CABLE A CABLE**

**SERVICIO PESADO**



ESPECIFICACIONES ELÉCTRICAS		DESCRIPCION		CATALOGO NUMERO		DIMENSIONES DEL CONECTOR en mm.			
CABLE	ENCHUFE			ENCHUFE (ESPIGA REDONDA)					
AWG	AMP	TIPO DE SELLO	POLARIZADO	MACHO	HEMBRA	A	B	C	D
14	16	MANGA LARGA	SI	C5080-1	C5080-2	30	65	75	115
14	16	MANGA LARGA	NO	C5080-3	C5080-4	30	65	75	115
14	16	MANGA CORTA	SI	C5080-5	C5080-6	30	65	65	105
14	16	MANGA CORTA	NO	C5080-7	C5080-8	30	65	65	105
10	25	MANGA LARGA	SI	C5086-1	C5086-2	35	70	80	170
10	25	MANGA LARGA	NO	C5086-3	C5086-4	35	70	80	170
10	25	MANGA CORTA	SI	C5086-5	C5086-6	35	70	70	160
10	25	MANGA CORTA	NO	C5086-7	C5086-8	35	70	70	160
8	40	MANGA LARGA	SI	C5092-1	C5092-2	40	100	125	205
8	40	MANGA LARGA	NO	C5092-3	C5092-4	40	100	125	205
8	40	MANGA CORTA	SI	C5092-5	C5092-6	40	100	110	190
8	40	MANGA CORTA	NO	C5092-7	C5092-8	40	100	110	190
6	63	MANGA LARGA	SI	C5098-1	C5098-2	45	115	147	230
6	63	MANGA LARGA	NO	C5098-3	C5098-4	45	115	147	230
6	63	MANGA CORTA	SI	C5098-5	C5098-6	45	115	127	220
6	63	MANGA CORTA	NO	C5098-7	C5098-8	45	115	127	220
2	100	MANGA LARGA	SI	C50104-1	C50104-2	50	140	150	250
2	100	MANGA LARGA	NO	C50104-3	C50104-4	50	140	150	250
2	100	MANGA CORTA	SI	C50104-5	C50104-6	50	140	130	235
2	100	MANGA CORTA	NO	C50104-7	C50104-8	50	140	130	235
2	100	MANGA LARGA	SI	C50104-1HD	C50104-2HD	50	140	150	250

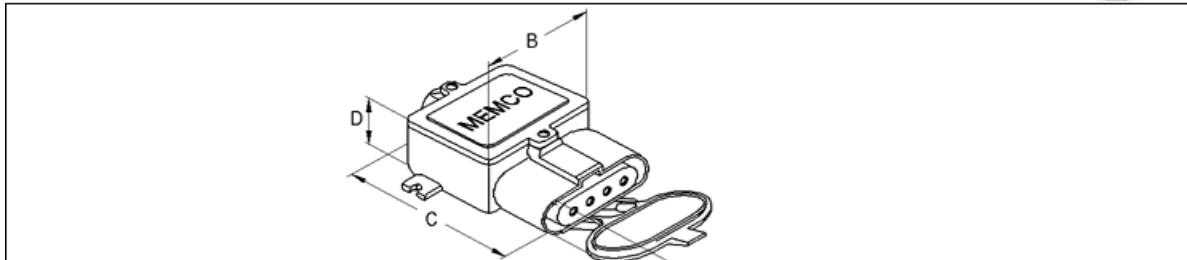


220/380/500 VAC

**COMP MINERO**

**MURAL**

**SERVICIO PESADO**



ESPECIFICACIONES ELÉCTRICAS		DESCRIPCIÓN		CATALOGO NÚMERO		DIMENSIONES DEL CONECTOR en mm			
				ENCHUFE (ESPIGA REDONDA)					
CABLE	ENCHUFE			POLARIZADO	Ø DE ROSCA DE TUBO	MACHO	HEMBRA	A	B
14	16	SI	1/2" x 14 NPT	C5080-13	C5080-14	45	85	85	55
10	25	NO	1/2" x 14 NPT	C5086-13	C5086-14	50	100	120	60
8	40	SI	3/4" x 14 NPT	C5092-13	C5092-14	55	135	145	65
6	63	NO	1 x 1 1/2" x NPT	C5098-13	C5098-14	60	150	170	70
2	100	SI	1 1/4 x 1 1/2" NPT	C50104-13	C50104-14	65	160	180	75
2	100	NO	1 1/4 x 1 1/2" NPT	C50104-13HD	C50104-14HD	65	160	180	75