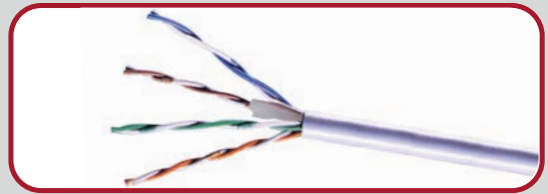


## DIXON 9040 CABLE UTP CAT6 4 Pares x 23 AWG 250 - 450 MHZ Chaqueta LSZH



### Descripción

Conductores calibre 23 AWG. Cable UTP (Unshielded Twisted Pair – Par trenzado No apantallado), conductores de cobre sólido, chaqueta exterior LSZH (Low Smoke Zero Halogen – Baja Emisión de humos cero halógenos).

### Aplicaciones

Los cables son empleados para aplicaciones vigentes para categoría 6, Voice, 10BaseT, 100 Base TX, Fast Ethernet(IEEE 802.3), 155/622 ATM Mbps, ATM.

### Características Físicas del Conductor

Número de pares: 04  
Calibre: 23 AWG  
Conductor: Núcleo sólido  
Material del conductor: cobre  
Diámetro de conductor: 0.5 mm

### Aislamiento de cada conductor

Material de Aislamiento: Polietileno (PE)  
Diámetro aislamiento: 0.9 mm  
Color de cada par:  
Par 1: Azul & Azul/Blanco  
Par 2: Anaranjado & Anaranjado/Blanco  
Par 3: Verde & Verde/ Blanco  
Par 4: Marrón & Marrón/Blanco

### Características Mecánicas y Eléctricas

Temperatura de Operación: -20°C a 80°C  
Velocidad de propagación: 70%  
Inductancia Unbalance max: 330pF  
Capacitancia Unbalance max: 5600 pF/100m  
Resistencia de conductor: Max 9.38 Ohm  
Voltaje típico de operación: 12/24 Vdc  
Corriente recomendada Max: 2.2 Amp. por conductor a 25°C  
Tensión máx Recomendada: 35 Lbs

### Empaque

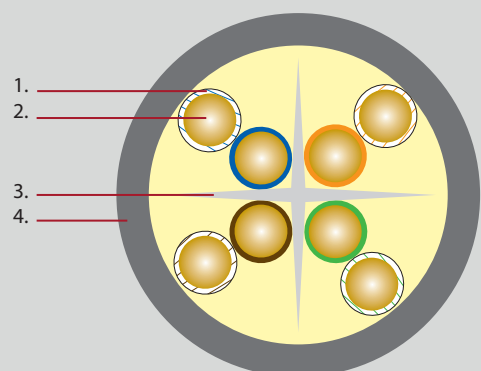
Presentación: Caja con dispensador de 1000FT (305 metros).

### Chaqueta exterior

Diámetro: 5.08 mm +/- 0.20 mm  
Espesor de pared: 0.045 mm  
Material: LSZH  
Color: Gris

### Cumple Normas

TIA/EIA 568-B.2 CAT6  
Cumple con:  
Resistencia al Fuego: IEC 60332-1  
Toxicidad: IEC 60754-1  
Gas Acido: IEC 60754-2  
Densidad de Humo: IEC 61034-2



**DIXON 9040**  
**4P x 23 AWG – UTP CAT6**

1. Aislamiento Polietileno (PE)
2. Conductor de Cobre Sólido
4. Cruceta
5. Chaqueta LSZH